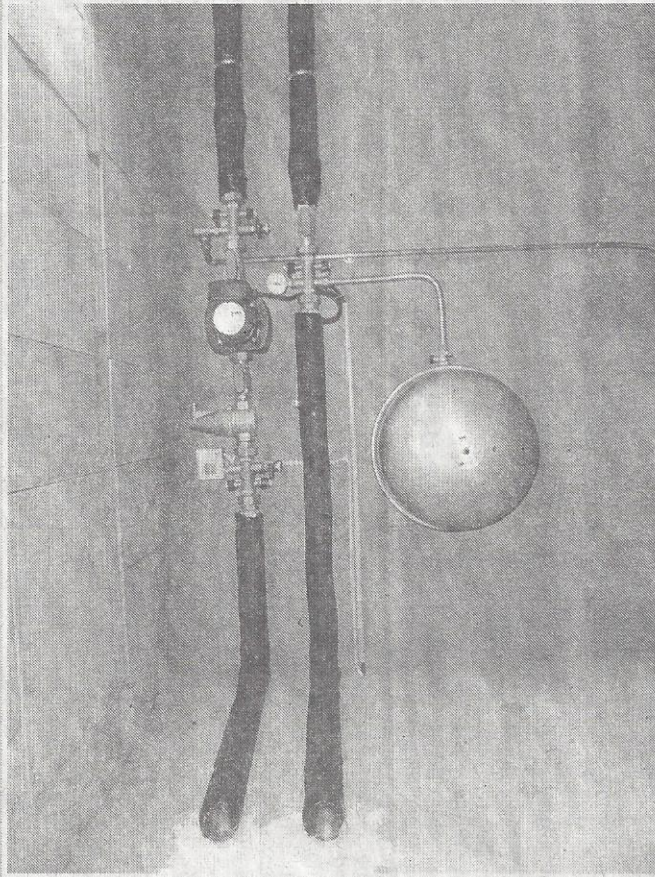


LE CHAUFFAGE

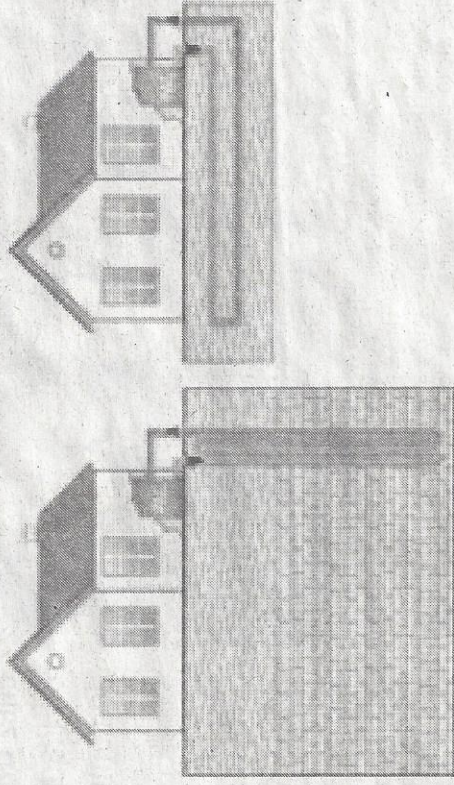


Le marché de la géothermie reste attractif.

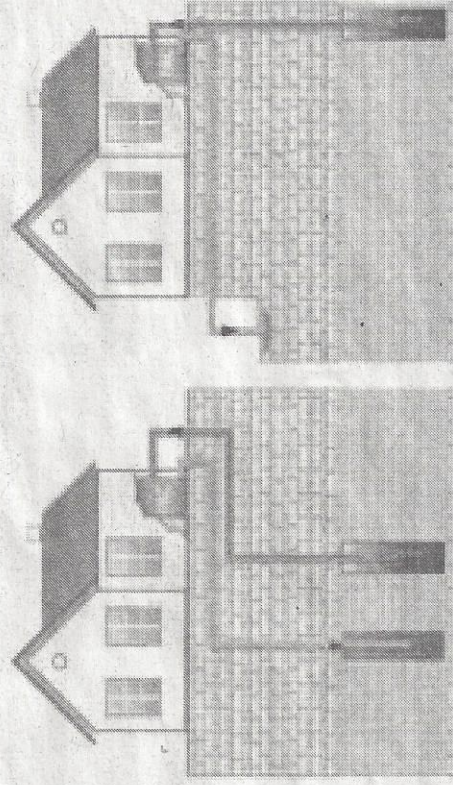
Chaud dessous !

Le marché des pompes à chaleur géothermiques
a le vent en poupe.
Mais attention aux embûches.

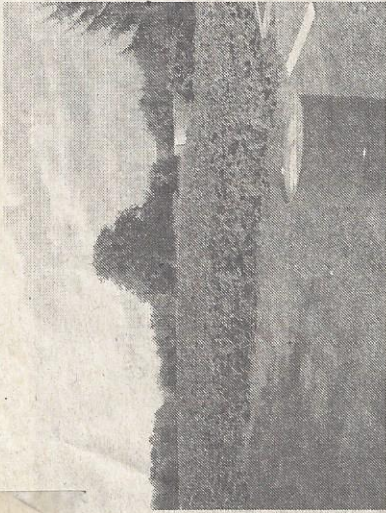
PAC sur le sous-sol



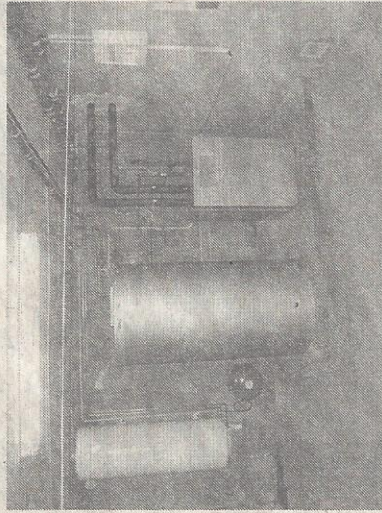
PAC sur eaux souterraines



CEUX QUI INSTALLENT



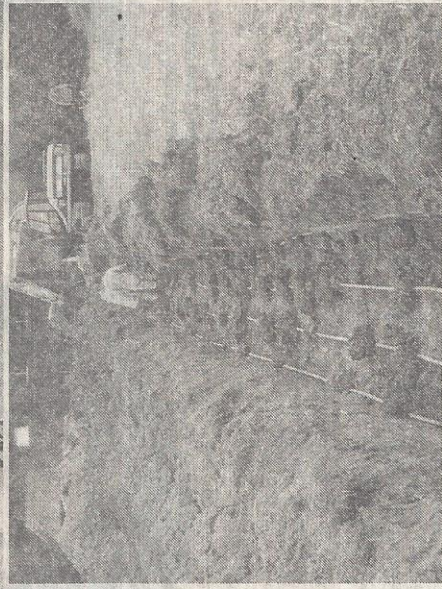
Il faut du terrain pour la géothermie horizontale de surface.



La PAC géothermique ne s'adresse pas à toutes les bourses.



Pascal Kessler :
« c'est à l'installateur de déterminer les besoins »



Dans les régions de l'Est, la pose du réseau de tubes pour assurer l'échange de chaleur s'effectue à 1,20 m sous terre.

Chasseur de calories terrestres

Le métier d'installateur de pompes à chaleur géothermiques ne s'improvise pas. Illustration en Lorraine.

Une PAC ne donne des rendements optima que si elle est parfaitement dimensionnée pour la surface à chauffer et installée dans les règles de l'art. En clair : c'est un boulot de pro. Face à un marché neuf, porteur et donc soumis à de fortes turbulences mercantiles, l'AFPAC a initié une démarche qualité afin de garantir les appareils et la compétence de ceux qui les posent. Un label de sérieux appuyé par l'Ademe et le BRGM, Bureau de recherches géologiques et minières. A la tête d'une petite entreprise de huit salariés basée dans la zone d'activités de Pulnoy aux portes de Nancy, Pascal Kessler a sollicité cette qualification. Pour l'instant, il est le seul en Meurthe-et-Moselle. Trente ans de métier derrière lui, ce chauffagiste sait de quoi il parle, d'autant qu'il a déjà vécu un krach de la PAC. « Il y a eu une ruée sur ce type d'équipement après le premier choc pétrolier, au milieu des années 1970. A l'époque, je

travaillais pour une société de service après-vente et j'avais un parc de 300 PAC à suivre. En 5 ans, 250 se sont arrêtées. Elles étaient mal dimensionnées. Un fiasco total ».

Pompinettes

Aujourd'hui, l'histoire se répète et Pascal s'inquiète : « le marché de la clim est descendu sur celui du chauffage et on voit fleurir chaque semaine trois ou quatre sociétés nouvelles qui proposent des produits révolutionnaires présentés dans les foires et autres salons de l'habitat avec des commerciaux uniquement formés pour vendre et encaisser. A ce rythme, la casse est pour demain ». Loin des « pompinettes à 3 francs 6 sous », sa formule à lui pour brocarder le mirage de la PAC air/air à bon marché, le spécialiste a parié sur la formation de son équipe et l'information du

client. « C'est à l'installateur de déterminer les besoins surtout dans le cas d'une géothermie avec forage ». Conseils essentiels, car la facture est en général salée. A titre d'exemple, le chauffagiste montre le devis de l'installation complète d'une maison neuve et bien isolée de 140 m² située dans le quartier de Nancy-Thermal : 27.000 euros TTC auxquels il faut ajouter 10.000 euros pour les deux puits à creuser à 70 m de profondeur. Précision : le forage ne bénéficie pas de garantie décennale...

Diagnostic thermique

Au final, ce particulier va déboursier 37.000 euros pour se chauffer. Les aides ? : 50 % de crédit d'impôt sur le prix de la pompe et 30 % du montant des travaux de forage accordés par la Région Lorraine

dans le cadre de sa politique en faveur des énergies vertes. Vu la douloureuse, les demandes ne se bousculent pas au portillon de l'entreprise Kessler « quatre ou cinq actuellement et toutes dans le neuf », concède le patron, « pour le bâti existant, mieux vaut s'orienter vers d'autres solutions, comme la PAC air/eau ». Démonstration à Saint-Max, dans une coquette maison individuelle chauffée au fioul domestique. En bordure de jardin, l'armoire du régulateur qui « respire » l'air ambiant trahit la présence du dispositif placé dans le garage. « Avant la mise en route, le client utilisait environ 2.500 litres de fioul par an, désormais il consomme entre 200 et 250 litres, soit une PAC amortie en 7 ans ». Pascal a réalisé un diagnostic thermique avant d'installer l'équipement payé 12.000 euros par l'acquéreur, une somme allégée de 5.000 euros grâce au crédit d'impôt de 50 % sur l'appareil muni d'un système

évolutif en prévision d'une future installation de capteurs solaires. Parole de pro : « un bon rapport qualité/prix avec une machine haut de gamme ».

Patrice COSTA

En savoir plus :

L'AFPAC dispose d'un site très complet sur ses initiatives, notamment la liste des installateurs QualitéPAC ou la norme NF PAC. Actuellement, 460 installateurs sont référencés en France sous ce label. Celui-ci devrait très prochainement s'étendre aux professionnels du forage. www.afpac.org

Pour la géothermie et ses particularités le site du BRGM est un excellent guide, surtout pour les (nombreux) profanes : www.geothermie-perspectives.fr